

# GUATEMALA

## Leishmaniasis cutánea y mucosa 2018

Incidencia  
(100.000 hab.) **39,2**

Transmisión  
Indice Compuesto de  
Leishmaniasis Trienio  
(ICLTc 2016-2018) **Medio**

Ocurrencia

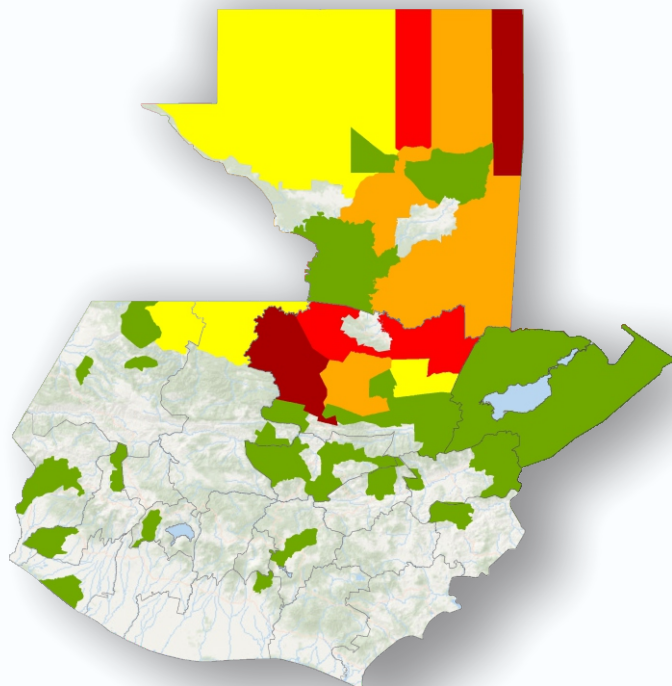
**1044**

**NUEVOS CASOS**

**994 cutáneas (95,2%)**

**50 no especificada  
(4,8%)**

**ICLTc trienio  
(2016-2018)**



### GRUPO DE EDAD

6% < 5 años  
7% ≥ 5 < 10 años  
87% > 10 años

**13%** niños menores  
de 10 años



### SEXO

66,4% Masculino  
33,6% Femenino

**60%** hombres  
mayores de 10 años



### FRONTERAS

Frontera con **4** países  
en **43** municipios

**32,9%** de los casos  
en las fronteras



### VIGILANCIA Y CONTROL

**15,75%** de la población  
en zonas de transmisión

**Disminución** del % de  
LC en menores de 10  
años en relación con el  
año anterior (Meta del  
Plan de Acción 2017-  
2022).



### ESPECIES DE LEISHMANIA

*L. braziliensis*  
*L. panamensis*



### VECTORES LUTZOMYIA

*L. olmeca olmeca*  
*L. ovallesi*  
*L. panamensis*  
*L. ylephiletor*  
*L. trinidadensis*  
*L. cruciata*  
*L. shannoni*



### ASISTENCIA AL PACIENTE

Diagnóstico de laboratorio:  
**S/I**

Cura clínica: **100%**

% Pacientes curados entre  
los tratados: **S/I**



### MEDICAMENTOS DISPONIBLES

Anfotericina B  
Liposomal